

DØE København - Årsmødet

Kære medlem!

Denne gang kan du læse om:

1. Årsmødet
2. Generelt om København
3. Rabatsteder

Problemer med at læse dette nyhedsbrev - læs det også på hjemmesiden HER.

1. Valg af dirigent : Den afgående lokalformand tog tjansen.
2. Beretning om lokalafdelingen :

Vi har udfordringer med at der ikke kommer mange til vores arrangementer uagtet vi forsøger forskellige ting. Septembers Københavns Ølympiske Lege måtte således helt aflyses.

I den forbindelse skal medlemmerne opfordres til at kontakte lokalbestyrelsen med gode idéer og aktiviteter der efterlyses.

Se afholdte arrangementer - HER

3. Overgang til at være lokalafdeling med selvstændig økonomi "\$14"

Blev **besluttet**.

For gennemgang af konsekvenser se - HER

1. Valg af Lokalafdelingsformand :
Lars Rasmussen blev **genvalgt**.
2. Valg af Afdelingskasserer :
Søren Fodgaard blev valgt.
3. Valg af Afdelingsnæstformand :
Lars B. Jespersen blev **genvalgt**.

3. Rabatsteder

Frederik VI



Frederiksberg Alle 42
1820 Frederiksberg C
Tlf.: 3331 3338
URL :
<https://www.frederik-vi.dk/>
Mail : rex@frederik-vi.dk
- Dansk Ølmærke -

(Billede af Camilla Louise S.; Yelp)

Beat Café



EngHAVE Plads 13
1670 København V
Tlf.: 4250 7880
URL: (Kun på Facebook)
Mail:
[marcus\(at\)beatcafe.dk](mailto:marcus(at)beatcafe.dk)

4. Beslutning om antal menige bestyrelsesmedlemmer og evt. valg af menige bestyrelsesmedlemmer :
Keld Albrethsen blev **genvalgt**.
Jens Bekke blev valgt.
Karl-Heinz Pogner blev valgt.
5. Valg af afdelingsrevisor og –suppleant :
Hans Thomsen hhv Jan Muurmand blev valgt.
6. Indstilling af kandidat til Årets danske Bryggeri :
Lokalafdelings Københavns Årsmøde indstiller Bicycle Brewing.
7. Indkomne forslag : *Ingen*
8. Eventuelt :

1. Opfordring til at lokalafdelingen / lokalbestyrelsen arbejder med arrangementer rettet mod kvinder.
*Der var desværre ingen tilstede på Årsmødet.
Men herfra skal der lyde en opfordring til netop jer kvinder om at melde ind hvad I efterspørger.*
2. Opfordring til at søge mere kontakt med de unge.
Udfordringen er at de (nok) ikke ser sig selv som traditionelle medlemmer af foreningen.
Så vi skal overveje arrangementer hvor de kan have en mere løs tilknytning.
 - Opsøgning på fredagsbarer.
 - Adhoc møder arrangeret via sociale medier.
 - Håndbrygning.
3. Forslag om Øl-banko.
Her skal nævnes at lokalafdeling Amager afholder..
4. Mere øl og mad..
5. Ønske om at datoer for medlems arrangementer meldes ud tidligere end hidtidig praksis.

Herefter gik vi over til at dele de medbragte øl.

Der var mange gode og spændende..

2. Generelt om Lokalafdeling København

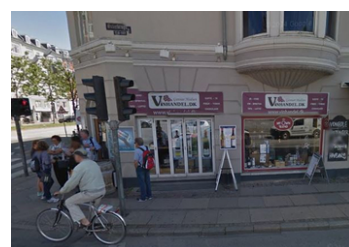
- Hvis du ønsker at ændre dine medlemsoplysninger hos Danske Ølentusiaster, f.eks. e-mailadresse eller lignende, gøres det lettest ved, at du logger din ind på www.ae.dk og klikker på medlemsoplysninger.
- Kontakt venligst lokalformanden lars.rasmussen@ae.dk eller lokalnæstformanden lars.b.jespersen@ae.dk hvis du har tips om gode ølsteder eller indkøbssteder, forslag eller spørgsmål.

Kompasset



Østerbrogade 103
2100 København Ø
Tlf.: 5028 9095
URL/Mail : (Kun på Facebook)

Østerbro Vin og Spiritus



Østerbrogade 156
2100 København Ø
T : 3918 0538
URL :
<http://osterbrovin.dk/>
Mail : info@osterbrovin.dk

Shamrock Inn



rnbanegade 7
08 København K
: 3336 3550
RL
<http://theshamrockinn.dk/>
ail :
ioise.shamrock@gmail.com
ansk Ølmærke -

Bunker Beer

- Kontakt venligst lokalformand lars.rasmussen@ale.dk eller lokalnæstformand lars.b.jespersen@ale.dk hvis du har oplysninger, som du gerne vil have med i næste medlemsmail.
- *Alternativt kan du skrive til lokalafdeling.koebenhavn@ale.dk. "Rammer" begge.*

Vi har også en gruppe på Facebook.

Her offentliggør vi alle små og aktuelle nyheder.



På bestyrelsens vegne

Højt Skum



Carl Niensens Allé
9C
2100 København
Ø
T : 2016 3450
URL/Mail : (Kun på
Facebook)
- Dansk Ølmærke
-

Café High Q



Sdr. Boulevard 62-
64
1720 København V
T : 9154 0814
URL/Mail : (Kun på
Facebook.
Tjek for
åbningstider her.
Kan variere)

Nørrebro Bryghus



sgade 3
J København N
:
://www.noerrebrobryghu

: info@noerrebrobryghu
nsk Ølmærke -

Alle meget aktive på
Facebook.

Klik på (visse af)
billederne, for at komme
til de respektive
hjemmesider.