

# DANSKE ØLENTUSIASTER

LOKALAFDELING KØBENHAVN

ARRANGEMENTER

NYHEDSBREVE

REFERATER

DIV. BILLEDER

## Referat fra Årsmødet

Kære medlem!

Denne gang kan du læse om:

1. Referat af Årsmøde i lokalafdelingen
2. Efter Årsmødet : Spisning og quiz
3. Julemødet
4. Hvad laver naboerne
5. Generelt om København
6. Rabatsteder

Udsendt 29-10-2020.

### 1. Årsmødet i lokalafdelingen

Regionsformand Bitten Riis Thomsen gæstede Årsmødet.

Vi fulgte følgende dagsorden

1. Valg af dirigent

Den siddende lokalformand tog hvervet - incl. referant.

2. Beretning om lokalafdelingen

(Se under [www.ale.dk/kobenhavn/referater/](http://www.ale.dk/kobenhavn/referater/))

3. Aflæggelse af regnskab

Årets resultat blev (+) 212 kr.

Indestående kassebeholdning 1.942,24 kr

**Godkendt.**

4. Valg af lokalafdelingsformand

Lars Rasmussen blev **genvalgt**.

5. Valg af lokalafdelingskasserer

Søren Fodgaard blev **genvalgt**.

6. Valg af lokalafdelingsnæstformand

Bodil Hebeltoft blev **genvalgt**.

7. Beslutning om antal menige bestyrelsesmedlemmer og eventuelt valg af menige bestyrelsesmedlemmer.

### 6. Rabatsteder

Seneste :

#### Den gamle Købmand



iankt Annæ Plads 22

250 København K

Telefon : 3315 4460

På Facebook

Mail :

lengamlekobmand@gmail.com

+++++

#### Tap 21 Craft Beer



H C Ørstedsvej 21

1879 Frederiksberg C

Telefon : 2073 1207

URL: tap21.dk

På Facebook

Mail: info(at)tap21.dk

+++++

Susanne Kristensen og Jens Bekke blev **genvalgt**.

## 8. Valg af lokalafdelingsrevisor og -suppleant.

Hans Thomsen (til stede) og Jan Muurmand (ved skriftlig tilkendegivelse) blev **genvalgt**.

## 9. Kandidat til Årets Bryggeri

..blev Slowburn Brewing CO-OP

## 10. Eventuelt

Spørgsmål om baggrunden for ekstraordinær GF i DØE blev besvaret af Regionsformanden suppleret af Lars B. Jespersen.

1. Stor utilfredsheds med beslutning om Dansk Ølvalg fra en i landsbestyrelsen, blandt flere lokalafdelinger og mange medlemmer.  
Tonen fra flere har været endog meget hård. Dette har fået flere landsbestyrelsesmedlemmer til at trække sig.

Lars vil gerne stå for gruppe-billet til Odense. **Interesserede skal skrive til lokalformanden : lars.rasmussen@ale.dk > SENEST 1-11-2020.**

*HUSK tilmelding : <https://ale.us20.list-manage.com/track/click?u=c2aa3e83ee8c4cf7973175103&id=43fab0cf63&e=db84269a9d>*

Spørgsmål om baggrund for aflysning af Ølfestivalen blev besvaret af Regionsformanden.

1. Der skal være 3.000 gæster i hallen ad gangen for, at det kan løbe rundt.  
Det virker ikke sandsynligt når vi sammenligner med sidste gang.
2. Lokomotivværkstedet har sat gebyret for forhåndsreservationen betragteligt op.

Vi (Hans Thomsen) er i færd med at arrangere et møde hos / med Valby Bryghus.

Lokalformanden og -næstformanden har besøgt Restaurant Kompasset, hvilket har udløst en plads på godeølsteder.dk.

Således protokoleret 22-10-2020

## 2. Efter årsmødet : Spisning og quiz-smagning

Efter årsmødet var det muligt at deltage i spisning : Næstformanden havde lavet gullash med kartoffelmos. Dertil serveredes en Refsvindinge A\_Z Ale No 16 (..).

Efterfølgende forstod kassereren en quiz med smagning - 14 spørgsmål - herunder til de 8 øl vi smagte blindt.

Disse øl var :

- Kyodo Shoji Koedo Brewery (JPN)  
Coedo Marihana Session IPA på 4,5%
- Brussels Beer Project (B) Cyclist på 4,2%
- Flying Couch Get Swifty på 6%

Ungstrup på SKAAL tilbyder medlemmer af DØE 15% rabat på øllet.

Rabaftalen er fortsat under forhandling.

HUSK at gøre opmærksom på medlemskabet ved bestilling.

+++++

## Frederik VI



Frederiksberg Alle 42  
1820 Frederiksberg C  
Tlf.: 3331 3338  
URL : <https://www.frederik-vi.dk/>  
Mail : [rex@frederik-vi.dk](mailto:rex@frederik-vi.dk)  
- Dansk Ølmærke -

(Billede af Camilla Louise S.; Yelp)

## Beat Café



Enghave Plads 13  
1670 København V  
Tlf.: 4250 7880  
URL: (Kun på Facebook)  
Mail: [marcus\(at\)beatcafe.dk](mailto:marcus(at)beatcafe.dk)

## Kompasset



Østerbrogade 103  
2100 København Ø

- Kyodo Shoji Koedo Brewery (JPN)  
Coedo Shikkoku Black Lager på 5%
- Albani Mosaic på 5,7%
- Thisted Rug Øl på 6%
- Ghost Brewing Imperial Black IPA på 7,5%
- Corsendonk Christmas Ale på 8,5%

En ny og underholdende måde at blindsmage på.

### 3. Julemødet - AFLYST

..var planlagt til torsdag den 3-12.

**MEN** pga. de seneste udmeldinger om yderligere stramning i forsamlingsforbuddet, ser vi os nødsaget til at AFLYSE.

*Selv om forsamlingsforbuddet skulle blive lettet, kan vi af hensyn til planlægningen ikke tillade os at gå videre.*

### 4. Hvad laver naboerne

Arrangementer hos de nærmeste naboer - i regionen - kan du altid se **HER**.

### 5. Generelt om Lokalfdeling København

- Hvis du ønsker at ændre dine medlemsoplysninger hos Danske Ølentusiaster, f.eks. e-mailadresse eller lignende, gøres det lettest ved, at du logger din ind på [www.ale.dk](http://www.ale.dk) og klikker på medlemsoplysninger.
- Kontakt venligst lokalformanden [lars.rasmussen@ale.dk](mailto:lars.rasmussen@ale.dk) hvis du har tips om gode ølsteder eller indkøbssteder, forslag eller spørgsmål.
- Kontakt venligst lokalformand [lars.rasmussen@ale.dk](mailto:lars.rasmussen@ale.dk) hvis du har oplysninger, som du gerne vil have med i næste medlemsmail.
- *Alternativt kan du skrive til [lokalafdeling.koebenhavn@ale.dk](mailto:lokalafdeling.koebenhavn@ale.dk).*

Vi har også en gruppe på Facebook.

Her offentliggør vi alle små og aktuelle nyheder.



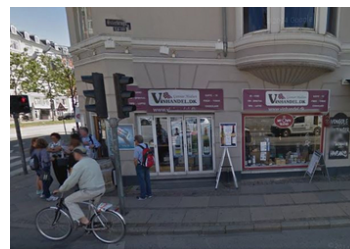
På bestyrelsens vegne

Højt Skum

Tlf.: 5028 9095

URL/Mail : (Kun på Facebook)

## Østerbro Vin og Spiritus



Østerbrogade 156

2100 København Ø

T : 3918 0538

URL : <http://osterbrovin.dk/>

Mail : [info@osterbrovin.dk](mailto:info@osterbrovin.dk)

## Shamrock Inn



ernbanegade 7

1608 København K

T : 3336 3550

JRL

<http://theshamrockinn.dk/>

Mail :

[raoise.shamrock@gmail.com](mailto:raoise.shamrock@gmail.com)

- Dansk Ølmærke -

## Bunker Beer



Carl Nielsens Allé

9C

2100 København

Ø

T : 2016 3450

URL/Mail : (Kun på Facebook)

- Dansk Ølmærke

-

## Nørrebro Bryghus



esgade 3

00 København N

TL :

ip://www.noerrebrobryghus.

ail : info@noerrebrobryghus.

ansk Ølmærke -

Alle meget aktive på  
Facebook.

Klik på (visse af) billederne,  
for at komme til de  
respektive hjemmesider.